



 瑞源

电热设备专家

 瑞源

电话：0515-88666001 0515-88666222

传真：0515-87708001

邮箱：sales@jsryan.com 7130137@qq.com

网址：www.jsryan.com www.cnryan.com

地址：江苏省盐城市盐都区大纵湖镇富民东路1号

江苏瑞源加热设备科技有限公司

JIANGSU RUIYUAN HEATING EQUIPMENT TECHNOLOGY CO.,LTD.



## CONTENTS 目录

- 01 | 企业简介
- 02 | 企业资质与专利
- 03 | 有机热载体锅炉
- 06 | 真空煅烧炉
- 08 | 空气加热器
- 10 | 其他产品
- 11 | 关于我们



# COMPANY PROFILE

瑞源秉承《诚信立足，品质制胜，与时俱进，不断创新》的企业文化和经营理念，通过努力不断创新突破电加热产品的科技研发技术，获得江苏省高新技术企业、江苏省民营科技企业、江苏省科技型中小企业等荣誉称号，取得国家质量监督检验检疫总局颁发的《有机热载体锅炉制造许可证》。瑞源愿与国内外客户共赢合作，开创美好未来！

锅炉制造许可证	安全生产标准化证书	防爆合格证书	有机热载体锅炉CE认证	真空煅烧炉CE认证
江苏省高新技术企业证书	高新技术产品认定证书	江苏省民营科技企业证书	盐城市认定企业技术中心证书	
导热油电加热双温控制机组	网络程控型有机热载体锅炉	三级功率自动保护电加热导热油炉	机动车内饰件加热的油加热设备	人工智能型有机热载体锅炉
清洗高分子聚合物真空煅烧炉	无纺布烘干远红外烘箱	工业排放脱硫脱硝一体化送料设备		

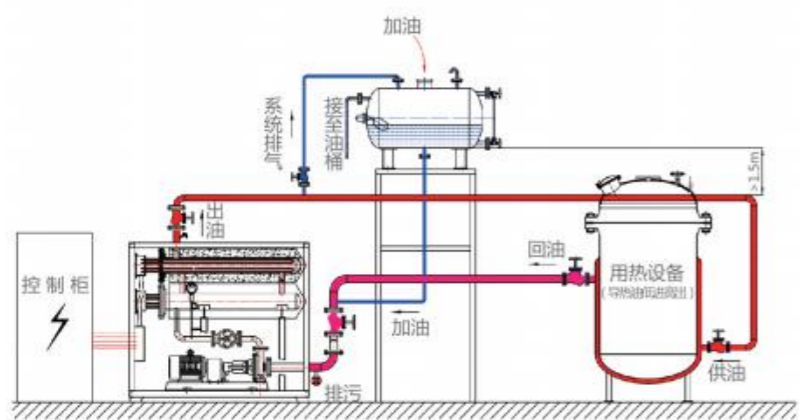
荣誉源于用心，每份认可的资质证书，都凝聚着瑞源奋力拼搏的结晶，每份荣誉都是瑞源的金牌和通行证，那是我们一个个路标，那是我们一次次的历程。



焊接工艺  
FACTORY  
品质为先

引进自动焊接设备

### Working Principle



GYD有机热载体锅炉系统示意图

#### 工作原理/Working Principle

- 电力为能源，通过电热元件将电能转换成热能。
- 有机热载体（导热油）作为传热介质，通过高温油泵将导热油在系统中进行强制性循环，使其被周而复始的加热，从而达到满足热用户（用热设备或用热循环）连续获得所需热能的目的。
- 满足生产流程中设定的工艺温度以及高精度控温的要求。



防爆有机热载体锅炉  
Explosion-proof Organic Fluid Boiler

冷却&加热有机热载体锅炉  
Organic Fluid Boiler With Cooling Unit

多位联体  
Multi-connected Furnace

分区供热有机热载体锅炉  
Partition Heating Organic Fluid Boiler

### 1400kw-120万大卡有机热载体锅炉



加热炉体  
Heating Furnace

控制柜  
Control Cabinet

油泵  
Oil Pump

高位槽  
Elevated Tank

### 产品参数/Product Parameters

规格	加热功率		设计压力 (Mpa)	加热器油容量 (L)	外形尺寸 (mm)			热油泵			系统总功率 (kw)	设备重量 (kg)	配备容积 (L)
	(kw)	(×104 kcal/h)			L	W	H	流量 (m³/h)	扬程 (m)	功率 (kw)			
GYD10	10	0.8	0.6	15	1100	500	1100	6	27	1.5	11.5	200	100
GYD18	18	1.5	0.6	23	1600	500	1250	6	27	1.5	19.5	200	130
GYD24	24	2	0.6	28	1950	650	1450	12.5	30	3	27	350	150
GYD36	36	3	0.6	48	1950	650	1450	12.5	30	3	39	350	200
GYD48	48	4	0.6	48	1950	650	1450	18	40	5.5	53.5	350	230
GYD60	60	5	0.6	52	1950	650	1450	18	40	5.5	65.5	350	230
GYD70	70	6	0.6	60	2150	700	1750	30	48	7.5	77.5	550	280
GYD90	90	7.5	0.6	68	2150	700	1750	30	48	7.5	97.5	550	280
GYD120	120	10	0.6	105	2200	700	1880	30	48	7.5	127.5	750	300
GYD150	150	12.5	0.6	195	2200	900	1880	30	48	7.5	157.5	750	300
GYD180	180	15	0.6	230	2200	1000	1880	45	48	11	191	1200	320
GYD240	240	20	0.6	260	2300	1000	1950	80	38	15	255	1200	350
GYD300	300	25	0.6	358	2800	1200	2000	80	38	15	415	1750	450
GYD500	500	40	0.6	510	2800	1500	2000	80	38	15	515	1850	550
GYD600	600	50	0.6	562	3000	1800	2150	80	38	15	615	1950	600
GYD700	700	60	0.6	638	3000	1800	2150	80	38	15	715	2200	650
...	...	...	...	...	...	...	...	...	...	...	...	...	...
GYD1400	1400	120	0.6	2100	3600	2900	2150	80	85	37	1437	6500	1200

#### 产品设计特点/Product Features

- RS485通讯功能，实现远程自动化控制&数据采集(选购)。
- 电器采用OMRON.SIEMENS.BAELZ.-FUJI.RKC。
- 采用柜式的设计风格，外表美观大方，内部结构紧凑，节省空间。
- 电热管与炉体用法兰连接，利于更换、维修和保养。
- 精准的温度控制系统，温度控制精度±1℃。
- 热效率达95%以上。
- 防爆等级：Exd II BT4,防护等级：IP54。
- 可根据TSG G0001-2012《锅炉安全技术监察规程》的规定，为客户设计、制造、安装有机热载体炉一条龙服务，锅炉通过安装监检后，直接交付客户使用。



反应釜/蒸馏器  
Reaction Kettle/Distillator



热轧机/辊筒  
Hot Mill/Hot Roller



烘箱/烘道/烘房  
Oven/Drying Tunnel/Drying Room



散热器/换热器  
Radiator/Heat Exchanger



层压机/硫化机  
Laminator/Vulcanizing Machine

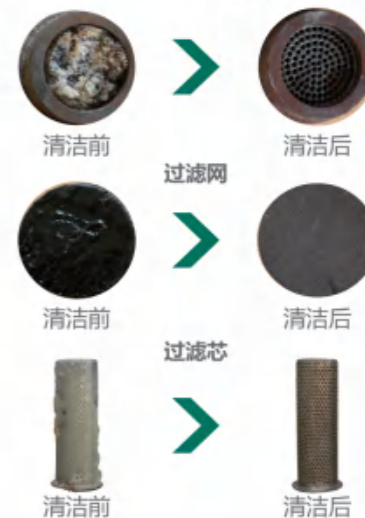


压延机/捏合机  
Calender/Kneader

广泛应用于高温定型、板材加温、橡胶、烘干、印染、化工、胶合板生产、防水卷材生产、沥青加热、无纺布热轧机、玻璃钢热轧机、反应釜、热压机、辊筒、硫化机、沥青罐、模具、烘房、烘箱、供暖等各需热行业。



喷丝板/挤出机模头

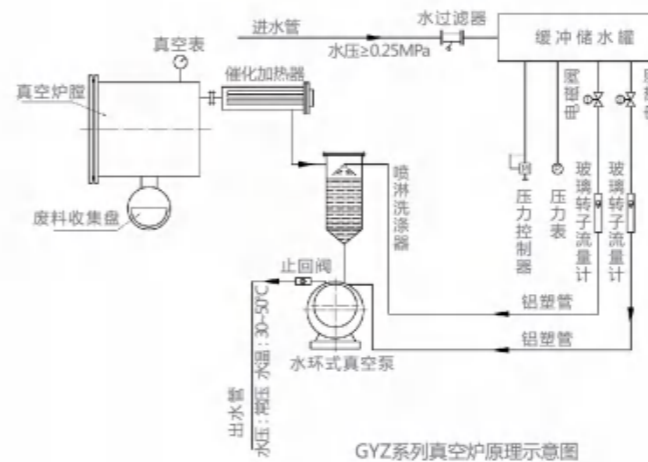


GYZ系列真空煅烧炉是最新型化纤组件、过滤芯清洗设备。适用于涤纶、锦纶、丙纶用的普通喷丝板、异形喷丝板以及细旦、超细旦喷丝板组合体的清洗，还适用于清洗螺杆、过滤网等，是比煅烧法、流化床清洗法、TEG醇解法清洗、盐浴清洗法更为先进的设备。清洗的组件表面干净，喷丝板丝孔流畅。清洗后的滤芯使用周期长。由于真空炉膛内氧气含量低，有效地避免工件自身结构的损坏和氧化，保持工件原有较好的金属光泽。使用单位可根据工艺要求，选择不同的工作程序进行清洗处理。

## Working Principle

### 工作原理/Working Principle

- 利用化纤高分子聚合物在300°C左右可熔融，高于300°C隔绝空气可裂解焦化，并产生多种裂解物，高于400°C在有少量氧气、一定真空度的条件下可完全氧化的特性。
- 把工件加热到300°C左右，使工件表面上较多的高分子聚合物熔化流入下部的废料收集罐中，工件表面微孔中只剩下少量的高分子聚合物和灰分，这时再将炉温升到400~500°C（温度可根据工艺要求拟定），同时打开真空泵，并通入少量空气，使剩余的高分子聚合物充分氧化，生成二氧化碳和水。
- 通过真空泵将漂浮在炉内的灰分和水蒸汽经水喷淋洗涤器喷淋洗涤后抽出炉外，由水带走，整个工作过程没有污染气体、烟雾和灰分排在室内，即使排出室外的也只是少量的二氧化碳，水中带走的灰分也很少。





卧式真空煅烧炉  
Horizontal Vacuum Calciner



煅烧炉  
Calciner



立式真空煅烧炉  
Vertical Vacuum Calciner



柜式真空煅烧炉  
Cabinet Type Vacuum Calciner



井式真空煅烧炉  
Well Type Vacuum Calciner

## 产品参数/Product Parameters

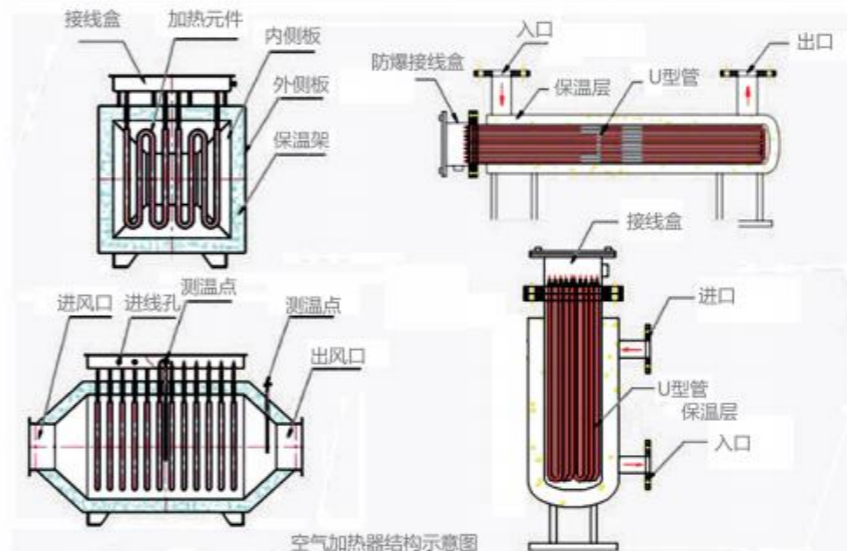
规格	炉膛尺寸			外型尺寸			控温精度 (°C)	工作电压 (V/Hz)	加热功率 (kw)	真空系统		
	直径 (mm)	长 (mm)	H (mm)	L (mm)	W (mm)	H (mm)				极限真空 (Mpa)	抽气速度 (m³/h)	功率 (kw)
GYZ-L-1	Φ500	600	1700	1200	1850	±1	380V/50Hz	9	-0.085	80	2.2	
GYZ-L-2	Φ600	800	2400	1600	2300	±1	380V/50Hz	15	-0.085	80	3	
GYZ-L-3	Φ700	1000	2400	1900	2500	±1	380V/50Hz	18	-0.085	80	3	
GYZ-L-4	Φ800	1000	2750	2100	2500	±1	380V/50Hz	30	-0.085	80	4	
GYZ-L-5	Φ800	1200	2750	2100	2800	±1	380V/50Hz	30	-0.085	80	4	
GYZ-L-6	Φ1000	1200	2950	2200	2800	±1	380V/50Hz	30	-0.085	80	4	
GYZ-L-7	Φ1000	1400	2500	2950	3000	±1	380V/50Hz	42	-0.085	80	4	
GYZ-L-8	Φ1000	2000	3250	2150	3600	±1	380V/50Hz	60	-0.085	80	4	

## 产品设计特点/Product Features

- 热效率高, 能耗低。
- 操作简便。
- 自动化程度高。
- 清洗的零件干净, 丝孔流畅。
- 升温速度快, 炉内温度均匀性好。
- 设备检查维修方便。
- 环保、安全、节能、稳定。



空气电加热器是由多支管状电加热元件、筒体、导流板等几部分组成, 管状电热元件是在金属管内放入高温电阻丝, 在空隙部分紧密地填入具有良好绝缘性和导热性能的结晶氧化镁粉, 采用管状电热元件做发热体, 具有结构先进, 热效率高, 机械强度高, 防腐、耐磨等特点。筒体内安装了导流隔板, 能使空气在流通时受热均匀。



## 工作原理/Working Principle

- 采用数显温度调节仪、固态继电器和测温元件组成测量、调节、控制回路, 在电加热过程中测温元件将水管道电加热器出口温度电信号送至数显温度调节仪进行放大, 比较后显示测量温度值, 同时输出信号到固态继电器输入端, 从而控制加热器, 使控制柜具有良好的控制精度和调节特性。
- 利用联锁装置可远距离启动、关闭管道电加热器。



风道式空气加热器

### 风道式空气加热器/Air Duct Heater

用于风道中的空气加热，规格分为低温、中温、高温三种形式，在结构上的共同之处是采用钢板支撑电热管以减少电热管的振动，接线盒中都装有超温控制装置。另在控制方面除装有超温保护外，还必须在风机与加热器之间加联运装置，以确保电加热器启动必须在风机启动之后，在加热器前后加一差压装置，以防风机故障，通道加热器加热的气体压力一般不超过0.3kg/cm<sup>2</sup>，如超过以上压力规格，请选用循环式电加热器，低温型加热器气体加热最高温度不超过160°C；中温型不超过260°C；高温型不超过500°C。



管道式空气加热器

### 管道式空气加热器/Pipe Air Heater

将所需要的空气流从初始温度加热到所需要的空气温度，可达650°C。已被广泛的应用到航天航空、熔喷非织造、薄膜、化工工业和高等院校等许多科研生产实验室。空气加热器要抵抗高温空气的氧化作用，因此材料必须选用不锈钢。空气加热器的发热元件为不锈钢电加热管。加热器内腔设置多个折流板，可延长空气在加热器内腔滞留时间，以提高热交换效率。适当增加加热管数量，提高空气加热器的装机功率，可缩短生产线开车升温时间。

## ▼ PRODUCT PARAMETERS

### 产品参数/Product Parameters

型号：	GYK系列	产品环保：	无污染
加热方式：	空气加热	功率：	非标定制
规格：	加工定制	工作电压：	380V
风机：	定制	温度控制：	0-650°C

### 产品设计特点/Product Features

- 效率高。
- 升温 and 降温速率快。
- 调节快而稳定。
- 经久耐用。
- 空气洁净。
- 体积小。
- 可根据用户的需要，设计多类型。



烘箱  
Oven

### 产品简介/Product Introduction

烘箱外壳一般采用薄钢板制作，表面烤漆，工作室采用优质的结构钢板制作。外壳与工作室之间填充硅酸铝纤维。加热器安装底部，也可安置顶部或两侧。温度控制仪表采用数显智能表，PID调节，控制器并与报警装置相连接。使烘箱的操作更简便，快捷与有效。



高温煅烧炉  
High Temperature Calciner

### 产品简介/Product Introduction

煅烧炉主要用于化纤、无纺布行业的纺丝工件的煅烧清洗之用，也适用于温度低于600°C的工件回火、调质处理之用。煅烧炉外框采用型钢和钢板制作，工作室内壁采用耐热钢板或耐热不锈钢制造，外壳与工作室之间填充优质硅酸铝棉隔热保温，不锈钢“U”型电热管安装在炉内壁两侧，顶部设有可调节排气口，炉内根据煅烧工件规格需要配置工件搁架。



预热炉  
Preheating Furnace

### 产品简介/Product Introduction

预热炉适用范围：工件（组件）预热炉广泛适用于涤纶、锦纶、丙纶等化纤行业的各种纺丝工件、过滤器及热熔性塑料挤出成型设备上的模头、机件的预热保温，也适用于科研单位和实验室的干燥、烘焙、热处理之用。组件预热炉外框架均采用型钢和钢板制造。炉内胆材质均为耐热不锈钢板制造，外覆板与炉胆之间填充优质硅酸铝棉隔热保温，箱式和卧式炉根据要求配有热风循环风机，通过风机将电热管产生的热量均匀吹送到炉膛内的被加热工件上对工件进行加热，使炉膛内形成一个温度较均匀的热循环系统。此炉亦可作为保温炉使用。



三甘醇清洗炉  
TEG Bath Cleaner

### 产品简介/Product Introduction

三甘醇(TEG)是一种无色透明的中性油状液体，在加热到280°C左右时，对高分子聚酯(PET)有醇解和溶解作用，利用这一特性，将粘附高聚酯污物的工件置于盛有TEG溶液的清洗槽内沸腾醇解，达到清洗的目的。



客户导向，品质成就未来，以人为本，合作创造价值。  
以客户理念为宗旨，为客户提供卓越优质的产品设计方案。  
精心管理，精心打算，精心操作，强化竞争意识，营造团队精神。  
以人才和技术为基础，创造最佳的产品和服务，市场永远在变，诚信永远不变。